

# PROJET 15 UNITÉS À BROMONT

UNITÉ: #204

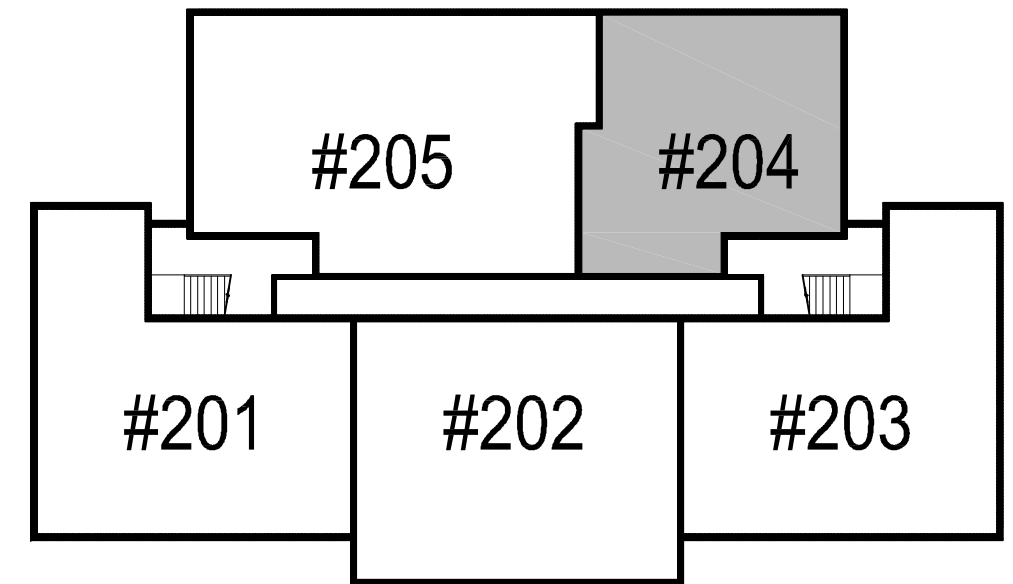
SUPERFICIE: 792pi.ca.

# 3-1/2



**ÉLÉVATION ARRIÈRE DU BÂTIMENT**

ÉCHELLE: 3/64"=1'-0"



**PLAN DU BÂTIMENT**

2ème étage

ÉCHELLE: 3/64"=1'-0"