

PROJET 15 UNITÉS À BROMONT

UNITÉ: #205

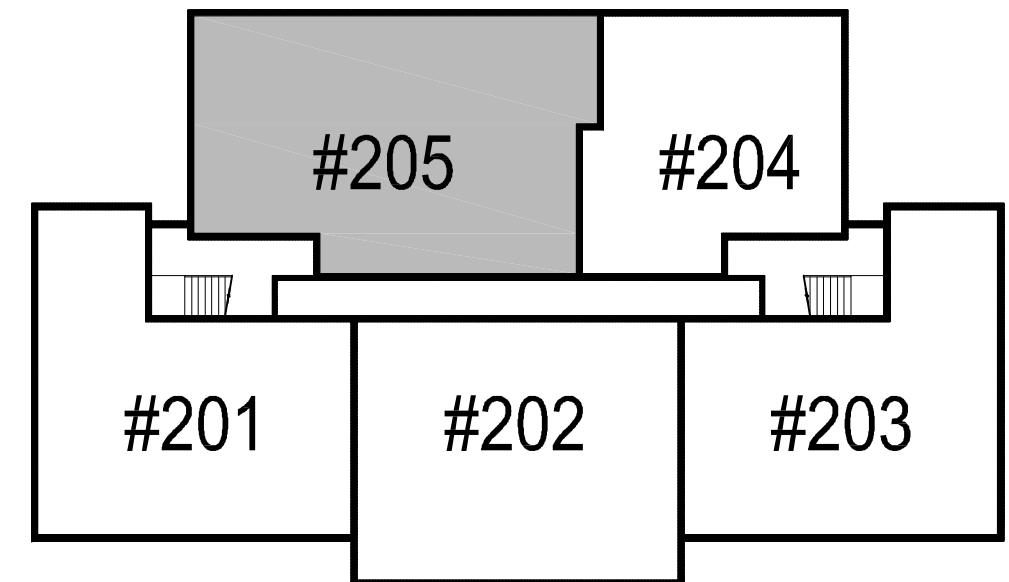
SUPERFICIE: 1255pi.ca.

5-1/2



ÉLÉVATION ARRIÈRE DU BÂTIMENT

ÉCHELLE: 3/64" = 1'-0"



PLAN DU BÂTIMENT

2ème étage

ÉCHELLE: 3/64" = 1'-0"